

(88) 喜马树丽盲蝽 *Arbolygus himalayicus* Lu et Zheng, 1998 (图 57)

Arbolygus himalayicus Lu et Zheng, 1998c: 86; Kerzhner & Josifov, 1999: 69.

体长椭圆形；深褐色；略具光泽。

头垂直，黄褐色，具稀疏毛；雄头顶宽为头宽的 0.26 倍，雌为 0.34 倍；头顶中纵沟明显，沿沟有一深褐色纵带，后缘嵴窄而完整；唇基黄褐至褐色，端部深褐色；上顎片、下顎片和小颊有时加深为褐色；额中线两侧各有 5~6 条深褐色相互平行的短横纹。触角第 I 节黄褐色，中段内侧深褐色，第 II 节基部 1/7 和端部 2/3 黑褐色，其余黄褐色，第 III 节黑褐色，第 IV 节缺失。喙伸达后足基节。

前胸背板黑褐至黑色，有时盘域中央黄褐色；胝前各有一黄褐色小圆斑，有时侧缘区亦各有一黄褐色长形纵斑；后缘极窄地黄白色；盘域刻点小且不规则；毛稀短。领黄褐色。小盾片略隆起，黑褐至黑色，基角和端角黄白色，具细横纹。前翅革片和爪片黑褐色，散布有不规则黄褐小斑；楔片均一地黄褐色，基部黄白，长约为其基部宽的 2.3 倍；膜片烟褐色，小室和大室外分别有一浅色横带伸达膜片外缘。

体下黄褐色，有一黑色纵带贯全长；腹下中央散布深褐色斑点。足黄褐，股节具四个深褐色环，分别位于股节两端及中部；胫节刺黄褐色。

左阳基侧突镰状，体部狭长，感觉叶小，端突向下反卷成小钩状。右阳基侧突狭

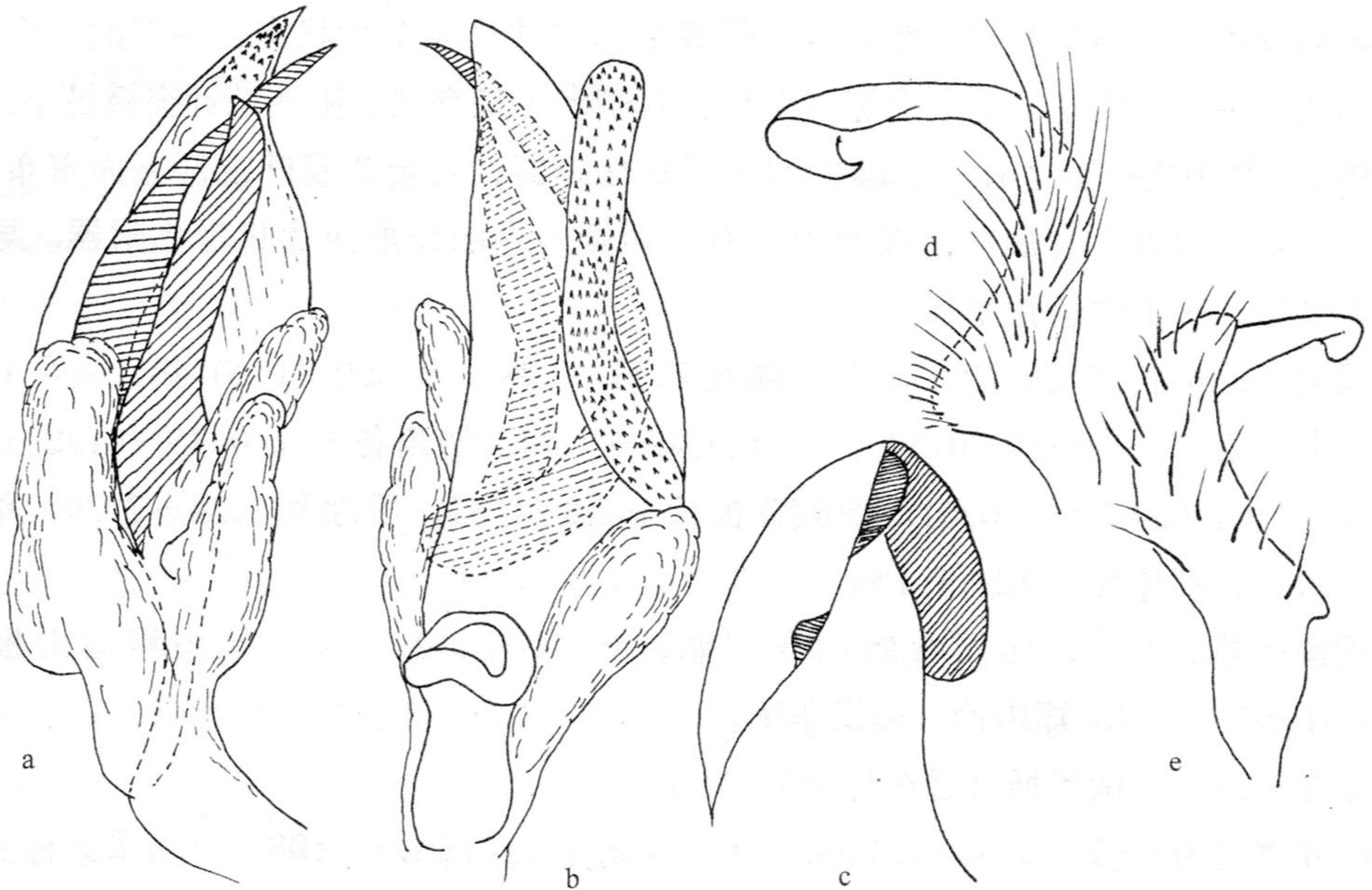


图 57 喜马树丽盲蝽 *Arbolygus himalayicus* Lu et Zheng

a~b. 阳茎端 (vesica); c. 阳茎鞘端部 (apical portion of phallosome); d. 左阳基侧突 (left paramere);
e. 右阳基侧突 (right paramere)。